

DE 4 A 15 ANYS
DILLUNS I/O
DIJOUS

DE 17:30 A 19:00
Pàrquing Espai La Pineda

- CLASSE DE PROVA GRATUÏTA
- CAL CONFIRMAR ASSISTÈNCIA
AL 628 289 053 (NICK) 
- CAL PORTAR BICICLETA I CASC



Ajuntament
de Sant Gregori

 procylingoutlet

ESCOLA CICLISME ST. GREGORI 2023-2024

+INFO: 628 289 053 INSCRIPCIONS: TRIBIKECAMPS.COM



Activitat:

Des de **Tribikecamps** i juntament amb el **Club Ciclista Sant Gregori El Llémna** oferim un extraescolar de ciclisme de muntanya, on es desenvolupa la tècnica específica d'aquest esport. Els infants aprendran a conduir amb seguretat i control la bicicleta.

Es pretén que els nens i nenes vegin la bicicleta com:

- Una font de diversió i moltíssimes aventures.
- Un vehicle de transport, generador d'una major autonomia.
- Una forma d'estar en contacte amb la naturalesa, descobrir l'entorn i aprendre a orientar-se.
- Un mitjà de transport sostenible i que respecti el medi ambient.
- Una eina que cal cuidar perquè funcioni.
- Una manera per aprendre a gestionar el risc, fomentant la responsabilitat.

Opcionalment es podrà participar en competicions i adquirir l'equipació ciclista del club CC Sant Gregori i la samarreta de Tribikecamps.

Es disposarà d'un espai per a guardar les bicicletes durant el curs, dins centre BTT de Sant Gregori.

Horari:

- Grup iniciació (4-6 anys): dilluns i/o dijous de 17:30h a 18:45h
- Grups entremig i avançat (de 7 a 15 anys): dilluns i dijous de 17:30h a 19:00h
- Dissabtes: fem sessions extres de 2 hores i 30 minuts alguns dissabtes al matí al llarg de la temporada, avisem prèviament pel grup de WhatsApp.

Sempre se seguirà el calendari escolar de Sant Gregori, per tant, els dies que els nens i nenes no vagin a l'escola tampoc hi haurà l'extraescolar de ciclisme.

A més, oferirem l'opció de fer un entrenament els dissabtes de 2 hores i 30 minuts. Aquest espai és ideal per a tots aquells que vulguin profunditzar dins la modalitat de bicicleta tot terreny (BTT). A través de rutes llargues aplicarem tots els coneixements d'una forma global: aprenentatge de la tècnica específica del ciclisme, coneixença de l'entorn, millora de l'orientació, aplicació de coneixements mecànics i dels passos previs a una ruta de BTT i gaudir d'una sortida entre companys en un entorn natural.

Calendari:

- Se segueix sempre el calendari escolar de Sant Gregori. Inici 14 de setembre, últim dia 20 de juny.
- Es podrà venir a provar una classe de forma totalment gratuïta com a portes obertes en qualsevol moment de la temporada.
- En alguns caps de setmana hi haurà curses de bici, és opcional anar-hi. Avisarem de les curses pel grup de WhatsApp de pares i mares.

Mitjà de comunicació:

- Grup de WhatsApp, s'utilitzarà per a enviar la informació tècnica de l'activitat.
- Correu electrònic a info@tribikecamps.com per als dubtes o informació personal.

Material necessari:

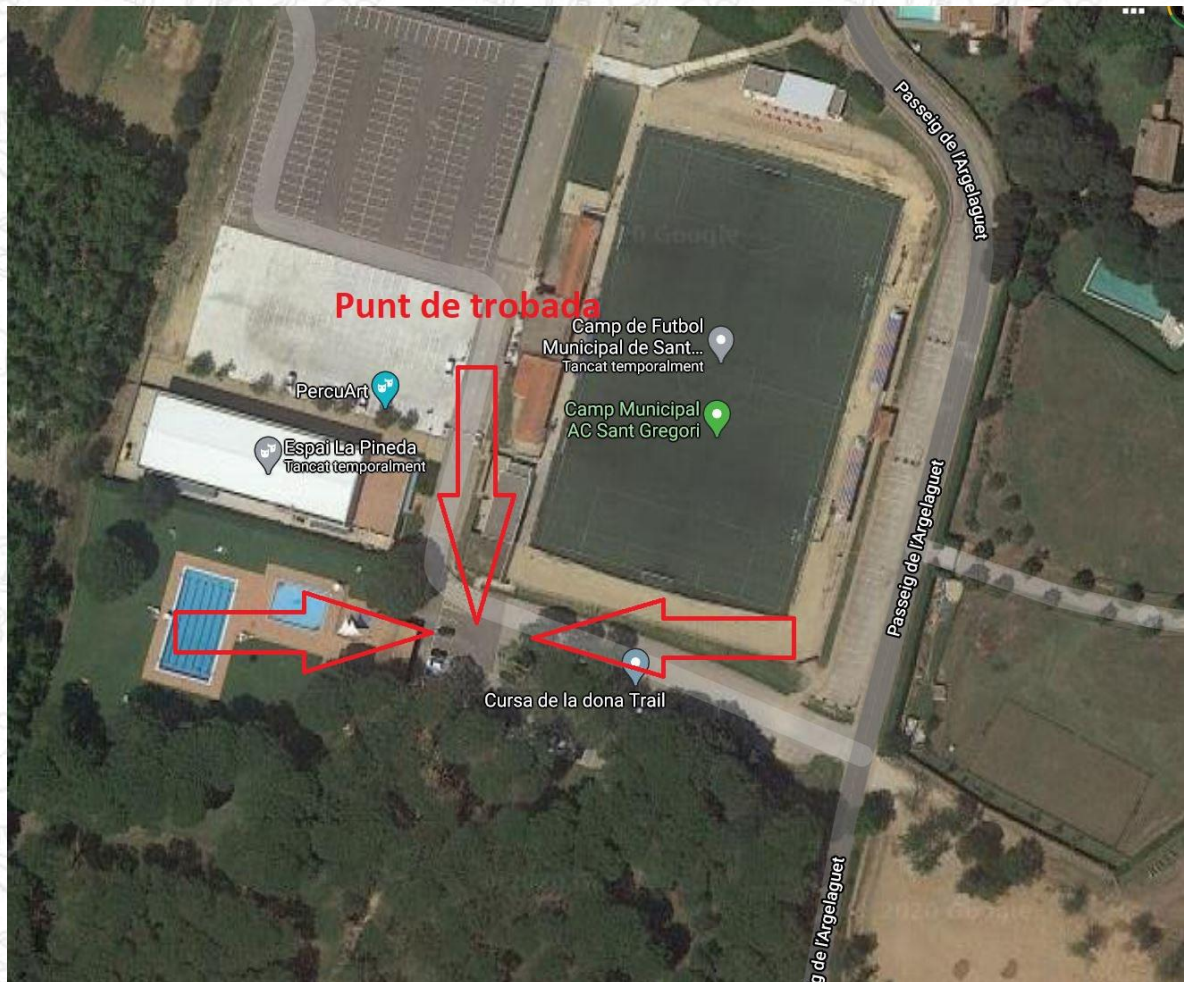
- Bicycleta de muntanya en bon estat
- Casc
- Càmera de recanvi
- Llums per la bicicleta
- Guants
- Aigua

Grups:

- Entre 4 i 15 anys.
- Fem els grups segons el nivell tècnic i físic de cada participant.
- No són necessaris coneixements previs en bicicleta.

Punt de trobada: Espai La Pineda – Sant Gregori

<https://goo.gl/maps/qn8dqBYBEucqU79j6>



ELS NOSTRES OBJECTIUS PEDAGÒGICS

- Fomentar el desenvolupament integral de la persona mitjançant la pràctica esportiva.
- Promoure les relacions socials entre els infants, mitjançant els entrenaments en equip.
- Fomentar els valors següents: amicitat, respecte, col·laboració, superació personal i disciplina de treball, amb tot, afavorint una millora de l'autoestima.
- Una millora de la condició física i les habilitats motrius bàsiques dels “nostres” joves ciclistes.

Preus:

Tribikecamps gestionarà el cobrament de l'activitat mitjançant rebuts domiciliats o pagaments en efectiu a l'inici del mes.

Matrícula: per la inscripció a l'activitat per primera vegada, alumne nou, caldrà abonar l'import de la matrícula, el cost és de 35€ i s'haurà de pagar mitjançant transferència bancària posant de concepte el nom complet de l'alumne.

o

Manteniment de la plaça: pels actuals alumnes que vulguin continuar l'activitat la temporada vinent hauran d'abonar 25€ per transferència bancària, corresponents al manteniment de la plaça.

El número de compte per les transferències bancàries és ES68 2100 0002 5802 0212 1519 o per Bizum al 628 289 053.

Pagament de la llicència federativa 2024: El Club Ciclista Sant Gregori tramitarà la llicència federativa, obligatòria per a poder realitzar les competicions i que serveix com a assegurança mèdica en cas d'accident. Caldrà abonar 35€, el preu de cost, al següent número de compte, posant com a concepte de la transferència el nom complet de l'alumne.

CC Sant Gregori: ES37 2100 8168 4101 0007 7913

Mensualitats:

Grups entremig i avançat (17:30h –19:00h)

1 dia a la setmana per 37€ /mes o 100€ / trimestre

2 dies a la setmana per 57€ / mes o 155€ / trimestre

Grup iniciació (17:30h – 18:45h)

1 dia a la setmana – 33€ / mes o 90€ / trimestre

2 dies a la setmana – 51€ / mes o 140€ / trimestre

Dissabtes: 10€ / entrenament pels alumnes entre setmana i 12€ / entrenament aquells participants que no siguin alumnes entre setmana.

Setembre es cobra mig mes, els altres mesos, inclòs al juny, es cobren sencers (encara que hi hagi dies festius).

Descomptes: En cas de pagar en efectiu, un trimestre sencer al principi d'aquest, la quota serà més reduïda.

Mètode de pagament:

- Efectiu a l'instructor de l'activitat
- Domiciliació bancària

Tens algun dubte? Pregunta'm! - 628 289 053 (Nick)



